



TC.
SAĞLIK BAKANLIĞI
Çanakkale İl Sağlık Müdürlüğü
Gökçeada Devlet Hastanesi
KURUMSAL YAPI ORGANİZASYON YAPISI

KODU:KU.YD.01

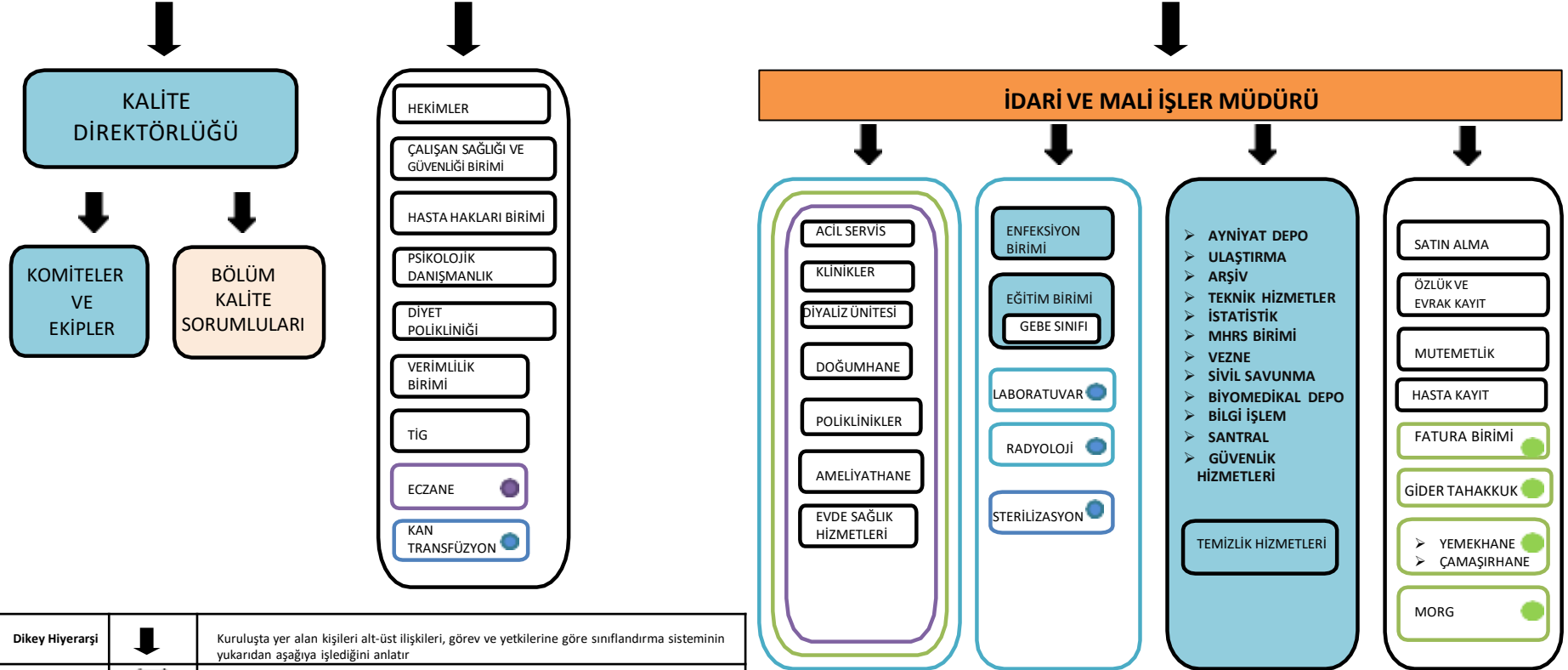
YAYINLANMA TARİHİ: 04.01.2016

REVİZYON TARİHİ: 01.11.2022

REVİZYON NO: 3

SAYFA SAYISI: 1

BAŞHEKİM



Dikey Hiyerarşi	↓	Kuruluşta yer alan kişileri alt-üst ilişkileri, görev ve yetkilerine göre sınıflandırma sisteminin yukarıdan aşağıya işlediğini anlatır.
Yatay Hiyerarşi	↔	Kuruluşta yer alan kişileri alt-üst ilişkileri, görev ve yetkilerine göre sınıflandırma sisteminin paralel işlediğini anlatır.
Koordinasyon	—	Belirli bir amaca ulaşmak için türlü işler arasında bağlantı, ilişki, düzen ve uyum sağlayan birim veya meslek grubu.
Entegrasyon Merkezi	—	Aralarında karşılıklı bağımlılık bulunan birimlerin ayrıyken sahip olmadıkları özellikleri bir araya gelip elde etme şekli. Entegrasyon merkezi tüm birimlere entegre çalışır.
Entegrasyon Noktası	●	Çerçevesi aynı renk olan birimlerin entegrasyon noktası olduğunu gösteren işaretler. Entegrasyon noktası olarak işaretlenmiş birim aynı renk çerçeve içerisinde bulunan birimlerle entegre çalışır.
Entegre Çalışan Birimler	—	Destek Hizmetleri birimlerinin entegre çalıştığı birimleri gösterir.
Entegre Çalışan Birimler	—	Eczanenin entegre çalıştığı birimleri gösterir.
Entegre Çalışan Birimler	—	Laboratuvar, görüntüleme hizmetleri ve sterilizasyon ünitesinin entegre çalıştığı birimleri gösterir.